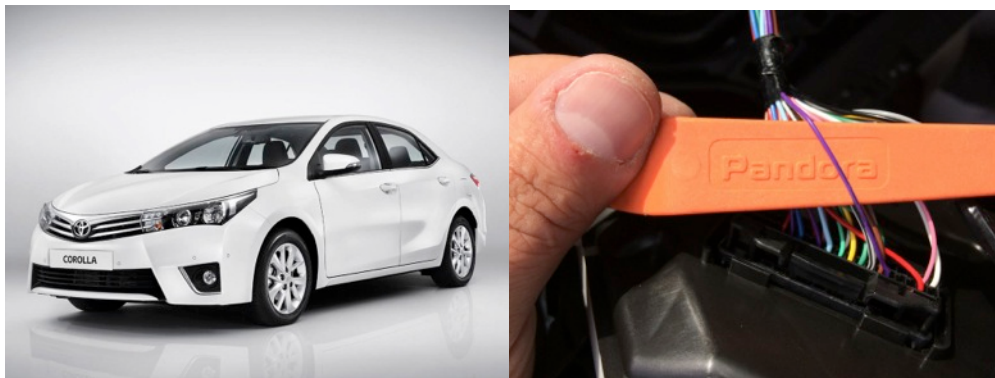


**Рекомендации по подключению аналогового контроля уровня топлива
v1.4 (04.12.2014)**

TOYOTA

Toyota Corolla (с 2013 года) код модели 2121. Заводская калибровка

Подключение в жгute за приборной панелью – фиолетовый провод.



Toyota Camry V50 (с 2011 года) код модели 2121. Заводская калибровка

Подключение в жгute за приборной панелью – серый провод.



Toyota LC 200 (с 2010 года) код модели 2117. Заводская калибровка

Подключение в жгute за приборной панелью – зеленый провод.



Toyota LC Prado 150 (с 2010 года) код модели 2114. **Заводская калибровка**

Подключение в жгуте за приборной панелью – черный провод.



Тойота FJ Cruiser (без подключения к CAN)

Подключение в жгуте за приборной панелью – фиолетово-белый провод.



Toyota Rav-4 (с 2013 года) код модели 2121. **Заводская калибровка**

Подключение в жгуте за приборной панелью – белый провод.



Toyota Highlander (с 2014 года) код модели 2121. **Заводская калибровка**

Подключение в жгте за приборной панелью – белый провод.



Toyota Sequoia (с 2014 года) код модели 2117.

Подключение в жгте за приборной панелью – фиолетовый провод.



Toyota Rav-4 (с 2005 года) код модели 2123. **Заводская калибровка**

Подключение в жгте за приборной панелью – желтый провод (пин №24).



LEXUS

Lexus IS (с 2013 года) код модели 2121. **Заводская калибровка**

Подключение в жгуте за приборной панелью – серый провод.



Lexus ES (с 2012 года) код модели 2121. (Необходимо отменить заводскую калибровку и произвести настройку заново).

Подключение в жгуте за приборной панелью – серый провод.



KIA

KIA RIO (с 2011 года) коды модели 3217, 3116 (Keyless) **Заводская калибровка**

Точки подключения: в жгуте за приборной панелью, либо порог водителя, либо разъем в кик-панели водителя. Подключение возможно в любой из точек. Провод зелёный с оранжевой полосой.



KIA SORENTO (с 2010 года) код модели 3211

Точки подключения: порог водителя – коричневый с черной полосой, центральный разъем комбинации приборов, первый пин - коричневый с черной полосой.



KIA SORENTO (с 2014 года) код модели 3218

Точки подключения: порог водителя – Красный с черной полосой.



KIA SPORTAGE (с 2011 года) коды модели 3112, 3113 **Заводская калибровка**

Подключение в жгуте за приборной панелью – оранжевый провод.



KIA SOUL (с 2014 года) коды модели 3224, 3225 **Заводская калибровка**

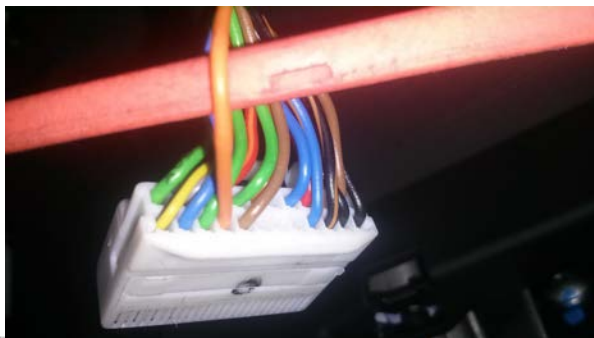
Подключение в жгуте за приборной панелью – розовый провод.



HYUNDAI

HYUNDAI IX35 (с 2009 года) коды модели 3112, 3113

Точки подключения: в левом жгуте проводов комбинации приборов – оранжевый провод.



HYUNDAI SOLARIS (с 2010 года) коды модели 3217, 3116 (Keyless) **Заводская калибровка**

Точки подключения: в жгуте за приборной панелью, либо порог водителя, либо разъем в кик-панели водителя. Подключение возможно в любой из точек. Провод зелёный с оранжевой полосой.



HYUNDAI I40 (с 2012 года) коды модели 3121 **Заводская калибровка.**

Точки подключения: в жгуте за приборной панелью, либо порог водителя. Провод коричневого цвета.



Nissan

Nissan Almera (с 2012 года)

Точки подключения: черный разъем приборной панели – серый провод.



Nissan Teana (с 2014 года) код модели **2332**

Точки подключения: в жгуте от бензобака – фиолетовый провод.



Nissan Pathfinder/Navara (с 2005 года) код модели **2315** или **2318 (Keyless)**.

Точки подключения: белый разъем приборной панели – желтый провод.



Nissan Patrol (с 2010 года) код модели **2321**

Точки подключения: белый разъем приборной панели – провод коричневый с желтой полосой.



Nissan Murano (с 2010 года) код модели **2321**

Точки подключения: в жгуте от бензобака – фиолетовый провод с двумя серебряными метками.



Nissan X-Trail (с 2007 года) код модели **2315** или **2318 (Keyless)**.

Точки подключения: в жгуте от бензобака – зеленый провод.



Nissan Terrano (с 2014 года).

Точки подключения: в жготе от бензобака – зеленый провод.



Nissan Qashqai (с 2014 года) код модели 2335 **Заводская калибровка**

Точки подключения: в жготе идущем от лючка бензобака, зеленый провод.



Nissan Juke (с 2011 года) код модели 2315, 2322 **Заводская калибровка**

Точки подключения: в жготе идущем от лючка бензобака, коричневый провод.



Nissan Sentra (с 2014 года) код модели 2323

Подключение в жгуте за приборной панелью – зеленый провод (пин №6).



ACURA MDX (с 2014 года)

Подключение в жгуте за приборной панелью – желтый провод.



Honda CR-V (с 2012 года) код модели 2611 **Заводская калибровка**

Подключение в жгуте в пороге водителя – желтый провод



Honda Civic (с 2006-2012 года).

Подключение в белом разъёме за кик панелью водителя – оранжевый провод.



MITSUBISHI

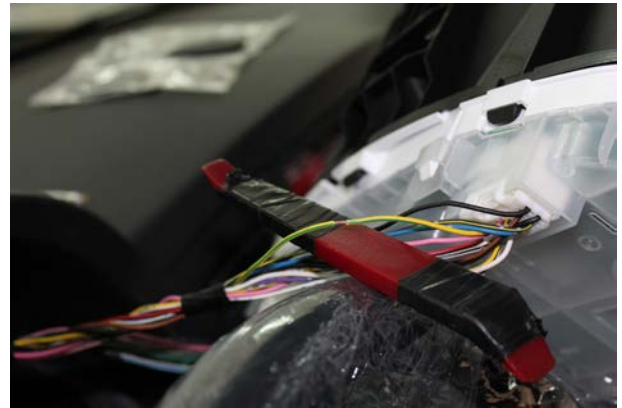
OUTLANDER (с 2012 года) код модели 2214

Провод проходит в левом пороге от бензобака до водительского сидения (уходит под водительское сиденье к центру автомобиля) – розовый с синей полосой.



PAJERO IV (с 2007 года) код модели 2212

Подключение в жгуте за приборной панелью – провод желтый с зеленой полосой.



MAZDA

CX-5 (с 2011 года) код модели 2416

Подключение в жгуте за приборной панелью – провод серый с красной полосой.



SUBARU

FORESTER (с 2013 года) код модели 2515

Подключение в жгуте за приборной панелью – провод голубого цвета.



WRX STi (с 2014 года) код модели 2515

Подключение в жгуте за приборной панелью – провод черный с оранжевой полосой.



SUZUKI

SX-4 (2006 - 2013 г.) код модели 2711

Подключение на блоке управления кузовом в кик панели водителя. Провод желтый с красной полосой.

